

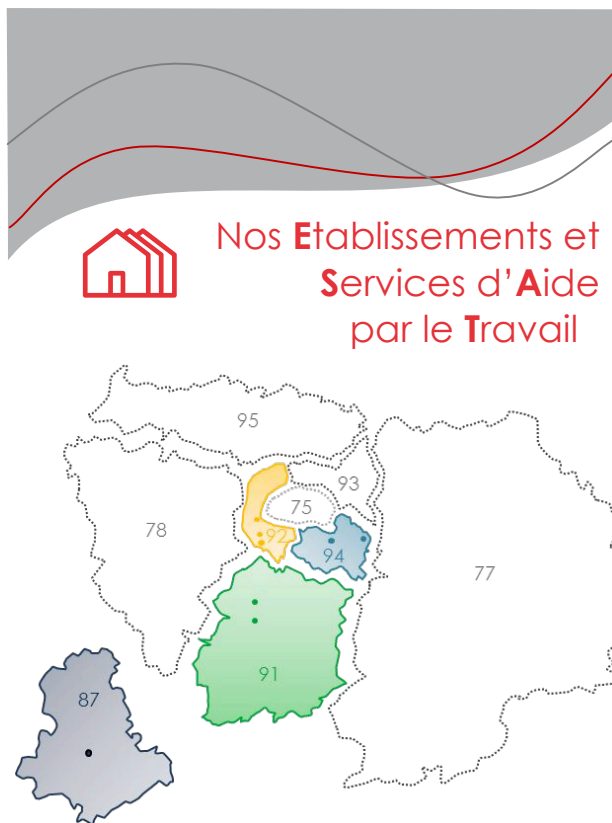


**La Fondation**

Depuis près de 60 ans, la Fondation des Amis de l'Atelier, reconnue d'utilité publique, accueille et accompagne plus de 2800 personnes en situation de handicap mental ou psychique, au sein de ses 76 établissements. Elle s'engage à proposer des réponses personnalisées tout au long des parcours de vie et favorise l'épanouissement et l'autonomie des personnes dans le respect de leurs liens familiaux, de leur identité et de leurs projets.



FONDATION DES AMIS DE L'ATELIER  
Au service des enfants et adultes en situation de handicap



Nos **Etablissements** et  
**Services d'Aide**  
par le **Travail**

- 91** • Les Ulis  
• Marcoussis
- 92** • Châtenay-Malabry  
• Le Plessis Robinson  
• Châtillon
- 94** • Vitry-sur-seine  
• Chennevières-sur-marne
- 87** • Limoges

Pour participer à l'évènement, contactez:

**Sabine Lucot**

Chargée de projet insertion professionnelle  
17 rue de l'Égalité 92290 Châtenay-Malabry  
[s.lucot@amisdelatelier.org](mailto:s.lucot@amisdelatelier.org)  
Port: 06 69 92 64 23

[www.fondation-amisdelatelier.org](http://www.fondation-amisdelatelier.org)

# DUO<sup>2</sup>

*A deux, on voit les choses différemment !*

**JEUDI 18 OCTOBRE 2018**



FONDATION DES AMIS DE L'ATELIER  
Au service des enfants et adultes en situation de handicap

## Une journée pour changer de regard sur :

- Le handicap au travail
- Les compétences des personnes en situation de handicap
- Nos capacités à nous adapter à la différence
- Nos capacités à créer une dynamique d'inclusion



*Créons l'opportunité de travailler ensemble !*

### **Concept et objectif du DUO 2**

#### **L'objectif**

**Nous voulons changer le regard sur le handicap**

*“L'insertion professionnelle n'est qu'une question d'angle de vue.!”*

Si l'on regarde en direction du handicap, on n'y voit que des difficultés et des obstacles.

Si l'on regarde en direction de la personne, on n'y voit que forces et ressources!”.

*Après le succès du **Duoday 2018**, nous avons décidé à notre tour, de recevoir les entreprises dans nos établissements!*

#### **Le concept**

Un salarié d'entreprise vient découvrir et partager le quotidien d'un de nos travailleurs en ESAT. Durant toute une journée, le binôme travaillera ensemble ! L'opportunité de découvrir un métier, un savoir-faire, et une personne compétente.

