



**PRÉFECTURE
DE POLICE**

Liberté
Égalité
Fraternité



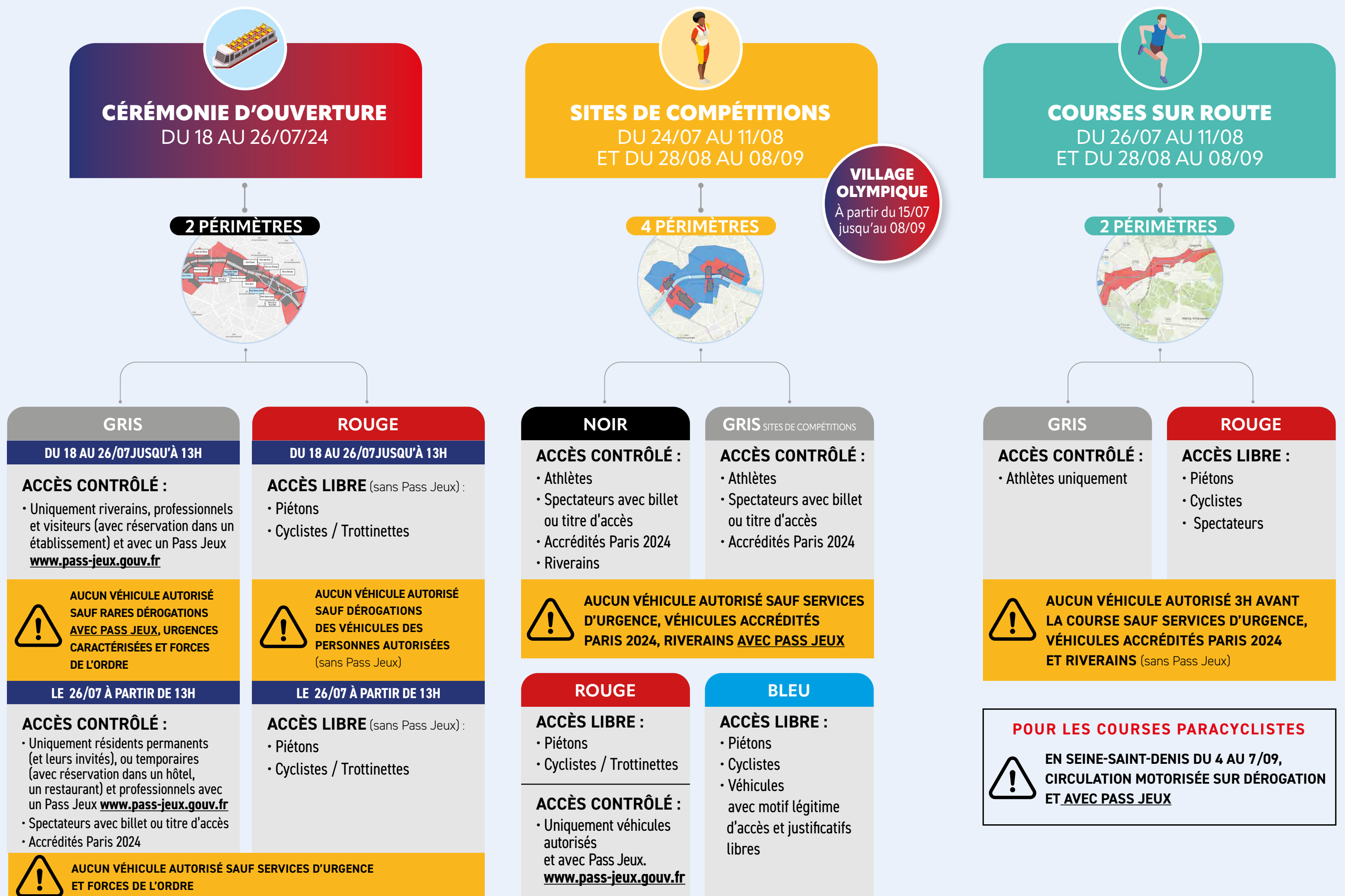
PAYS HÔTE



INFO PASS JEUX

LES RÈGLES DE CIRCULATION

en un clin d'œil



1- Je vérifie **SI J'AI BESOIN** D'UN PASS JEUX

> VOUS ÊTES À PIED, VÉLO, VÉLO CARGO, TROTTINETTE

NON ACCÈS LIBRE SANS PASS JEUX

- pour accéder aux périmètres rouges autour de la cérémonie d'ouverture, autour des sites olympiques et paralympiques, autour des épreuves sur route
- pour accéder aux périmètres bleus autour des sites olympiques et paralympiques
- pour circuler hors des périmètres



OUI ACCÈS CONTRÔLÉ ET AVEC UN PASS JEUX

- uniquement pour les riverains, les professionnels, les visiteurs (avec réservation dans un établissement), dans le périmètre gris autour de la cérémonie d'ouverture, du 18 au 26 juillet inclus.



le 26 juillet, accès sans Pass Jeux pour les spectateurs avec un billet ou un titre d'accès et pour les personnes accréditées Paris2024

> VOUS ÊTES MOTORISÉ : EN 2 ROUES, VOITURE, TAXI, VTC, VÉHICULE UTILITAIRE

NON ACCÈS LIBRE SANS PASS JEUX

- pour circuler hors des périmètres

NON ACCÈS RÉGLEMENTÉ SANS PASS JEUX

- pour accéder aux périmètres bleus autour des sites olympiques et paralympiques sur présentation d'un justificatif



OUI ACCÈS CONTRÔLÉ ET AVEC PASS JEUX UNIQUEMENT POUR LES PERSONNES AUTORISÉES

Tableau des personnes autorisées pour accès aux périmètres autour de la **CÉRÉMONIE D'OUVERTURE**
Si dérogation :
périmètre gris = AVEC PASS JEUX
périmètre rouge = SANS PASS JEUX

Tableau des personnes autorisées pour accès aux périmètres autour des **SITES OLYMPIQUES ET PARALYMPIQUES**
Si dérogation :
périmètre rouge = AVEC PASS JEUX

2- Je demande **LE PASS JEUX** SUR WWW.PASS-JEUX.GOUV.FR



Toutes les informations sur :

- Les périmètres et tableau des personnes autorisées : www.securite-jeux2024.fr
- Carte interactive pour anticiper vos déplacements sur : www.anticiperlesjeux.gouv.fr