



L'HÔTEL URBAIN de DEMAIN

AU SERVICE DE 2 ENJEUX SOCIÉTAUX MAJEURS



LA SMART CITY



LE STYLE DE VIE DE L'INDIVIDU

bpifrance
SERVIR L'AVENIR

demain
L'HÔTEL
URBAIN

Poursuivez l'expérience sur :
demain.bpifrance.fr

" MÊME SI ON DORT BIEN DANS LES HÔTELS EN FRANCE,
IL NE FAUT PAS POUR AUTANT QUE LES HÔTELIERS SE REPOSENT SUR LEURS LAURIERS "



LA SMART CITY

**DÉFI : INVENTER UN HÔTEL MODULABLE ET FLEXIBLE
S'INSCRIVANT DANS LES PROBLÉMATIQUES
DE LA SMART CITY**

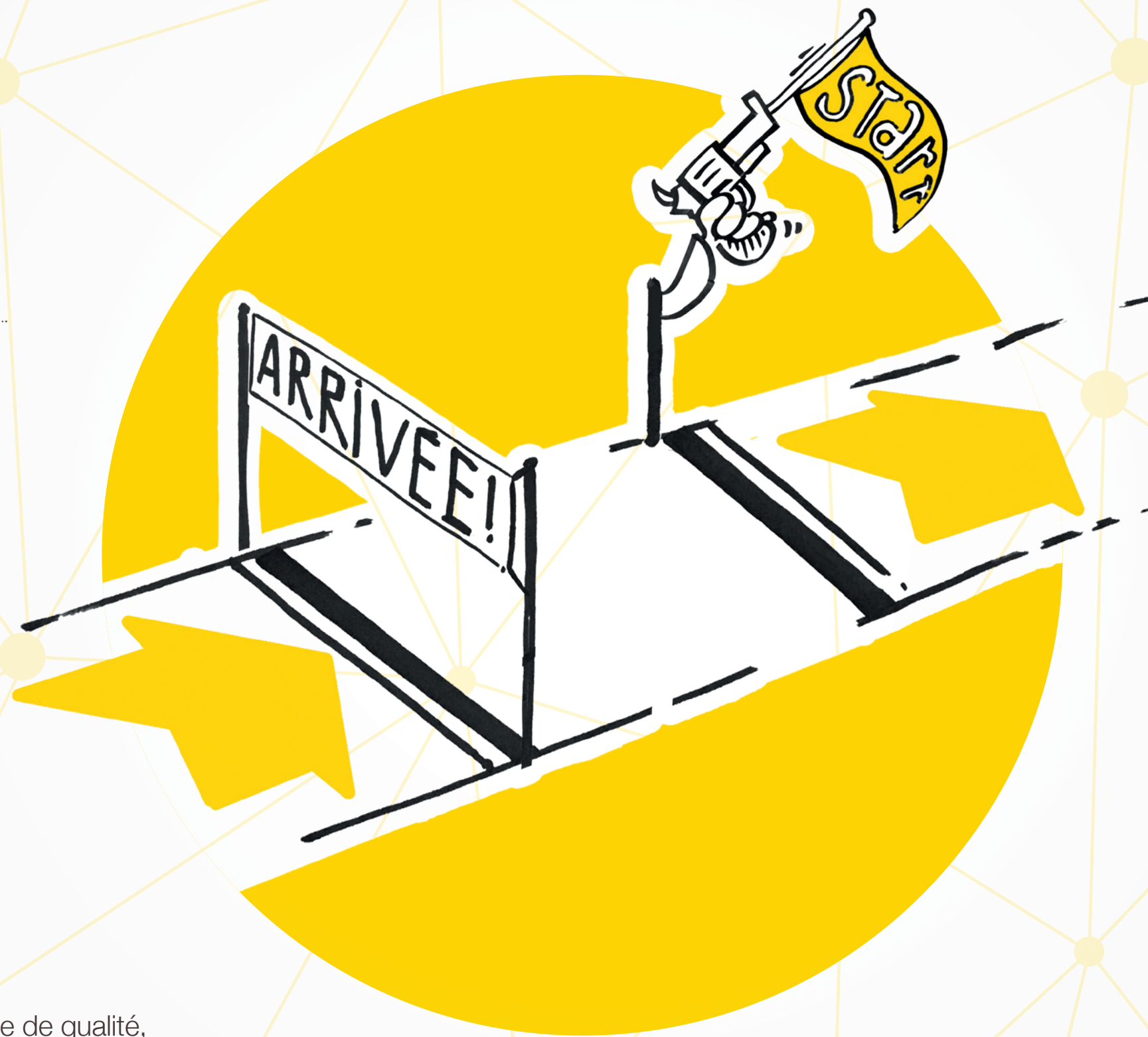
➔ SOLUTIONS

- Développement de l'hébergement hybride favorisant la mixité de la clientèle : affaires, loisirs, familles, tribus
- Anticipation d'un besoin de modularité en fonction de l'évolution du quartier : possibilité de transformation de certains espaces en logements ou bureaux

**DÉFI : DÉVELOPPER DE NOUVEAUX SERVICES
GRÂCE AU DIGITAL, À L'INTELLIGENCE ARTIFICIELLE
ET AUX RÉSEAUX SOCIAUX**

➔ SOLUTIONS

- Simplification de l'expérience client et levée des irritants (litière de qualité, insonorisation, wifi, connectique, check-out, réalité virtuelle)
- Utilisation de la data pour renforcer le lien entre l'hébergeur et ses clients, afin de proposer une offre personnalisée avant, pendant et après le séjour



LE STYLE DE VIE DE L'INDIVIDU

**DÉFI : UN ESPACE DE VIE OUVERT SUR L'EXTÉRIEUR,
ANCRÉ DANS UNE HOSPITALITÉ REVISITÉE**

➔ SOLUTIONS

- Nouvelle répartition des espaces : part plus importante consacrée aux espaces de vie, conjuguée à une dynamique d'ouverture sur l'extérieur pour développer le sentiment d'immersion dans la culture locale
- Polyvalence et disponibilité du personnel pour renforcer la satisfaction et la proximité avec le client

**Pour mieux accompagner les entrepreneurs face aux défis à venir, Bpifrance a lancé DEMAIN,
une démarche collective de réflexion sur 9 enjeux majeurs autour de l'économie et de l'industrie. Pour en savoir plus : demain.bpifrance.fr**