

Nantes, le 21.03.2022

Ouverture été 2022

**Food Hall Nantes : des images inédites se dévoilent**

Amateurs du bien-manger, sortez vos calepins : le Food Hall Nantes arrive (très) prochainement sur l'île de Nantes ! En attendant l'ouverture du Food Hall cet été, le Groupe Chessé dévoile de nouvelles images inédites et fait le point sur le projet.

#### Côté travaux

Le chantier de cet espace de restauration multiple suit un rythme soutenu depuis plusieurs mois. A présent hors d'eau, le bâtiment est paré de tous ses vitrages et les équipes ont démarré les cloisonnements intérieurs.

Le Groupe Chessé a notamment intégré une réflexion autour de la question environnementale du bâtiment réhabilité : Afin de conserver l'héritage industriel du site et afin de limiter l'impact environnemental, la structure métallique centenaire a complètement été démontée et restaurée. Ce sont ainsi 60 tonnes d'acier économisées en ressources.

Des stations de tri sont en place via la solution *Tri N Collect* afin de recycler les déchets de chantier de toutes les entreprises intervenantes.

#### Côté restauration

Les offres culinaires permanentes sont désormais confirmées. Les restaurateurs seront dévoilés au fur et à mesure dans les semaines à venir.

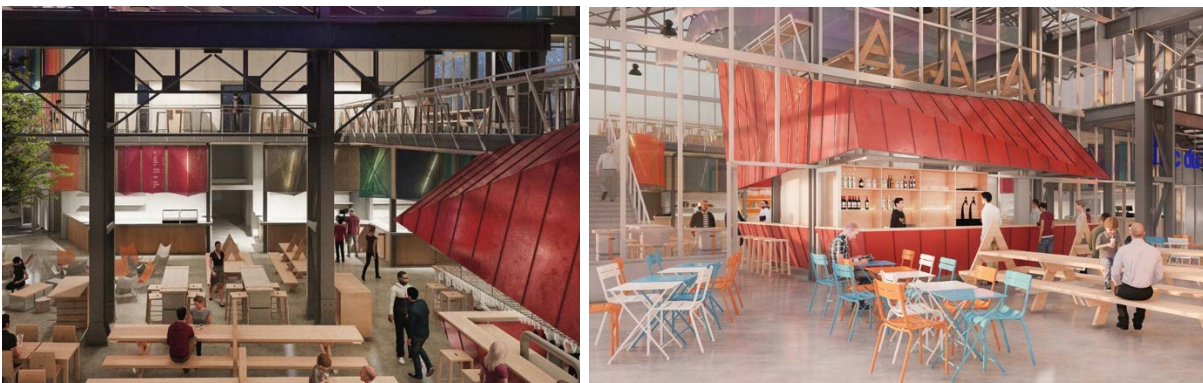
Nous programmons actuellement les kiosques éphémères et/ou incubateurs qui auront l'opportunité de venir tester leurs concepts pendant une durée limitée au sein du Food Hall !

Kiosque tout équipé / Courte durée : 2 ou 3 mois

Une seule adresse mail pour envoyer votre candidature avec un descriptif du concept et de l'offre :

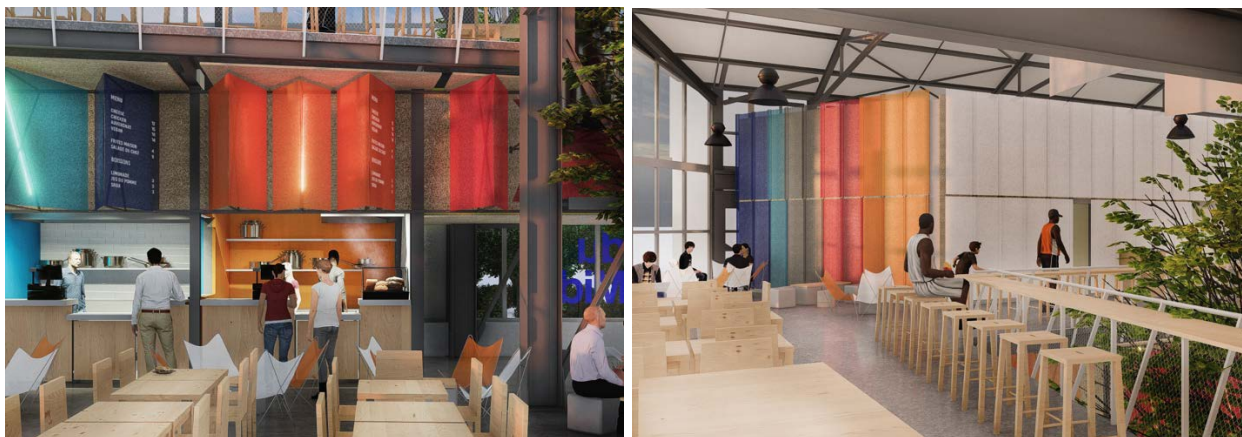
[candidature@foodhallnantes.fr](mailto:candidature@foodhallnantes.fr)

Instagram : @foodhallnantes / Facebook : @FoodHallNantes / Web : [www.foodhallnantes.fr](http://www.foodhallnantes.fr)



#### CONTACT PRESSE

GROUPE CHESSÉ · Elyssa SFAR · 02 51 82 76 73 · [e.sfar@groupechesse.fr](mailto:e.sfar@groupechesse.fr)



Perspectives © VOUS / LUCAS AUTON

### Côté aménagement intérieur

Conçu par Vous, collectif d'architectes et de designers nantais, l'aménagement intérieur du Food Hall propose un point de vie, un point de ralliement vif et singulier au cœur du Quartier de la Création. Les façades des kiosques habillées de textiles techniques en partie haute, se déploient en trois dimensions et permettent l'identification des restaurateurs. Le mobilier en bois, ponctué de contrepoints colorés, réchauffe l'atmosphère de la halle et propose aux gourmands une diversité d'assises. Carapace métallique tel un refuge, le bar, habillé en feuille de cuivre, marque le point de convergence du Food Hall.

### Chiffres clés Food Hall

1 100m <sup>2</sup>	10 offres de restauration	2 niveaux
480 places	1 bar	Ouverture 6j/7

### A PROPOS DE FOOD HALL NANTES

Des restaurateurs passionnés (et talentueux), des saveurs multiples (d'ici et d'ailleurs), une ambiance singulière, c'est l'ambition du Food Hall Nantes. Lieu ouvert et libre, le Food Hall sera comme une sorte de petit spectacle permanent pour tous les sens, et pour toutes les générations. Le Food Hall Nantes est un projet proposé et porté par le Groupe Chessé. Il a été retenu par la SAMOA (Société d'Aménagement de la Métropole Ouest Atlantique) dans le cadre de la réhabilitation des anciennes halles Alstom sur l'île de Nantes.

Ouverture été 2022 au cœur du Quartier de la Création sur l'île de Nantes.

Pour en savoir plus : [www.foodhallnantes.fr](http://www.foodhallnantes.fr) / Instagram : @foodhallnantes / Facebook : @FoodHallNantes

### A PROPOS DE GROUPE CHESSE

Foncière de commerce, nous œuvrons pour une ville durable, juste et généreuse.

Depuis 30 ans, nous accompagnons les collectivités dans l'aménagement et la structuration de leur territoire et portons la voix des commerçants.

Basés à Nantes, nous prenons un plaisir particulier à réaliser des projets multi-formats (quartiers commerciaux de proximité et lieux expérientiels) dans le Grand Ouest.

Pour en savoir plus : [www.groupechesse.fr](http://www.groupechesse.fr)

### CONTACT PRESSE

GROUPE CHESSE · Elyssa SFAR · 02 51 82 76 73 · [e.sfar@groupechesse.fr](mailto:e.sfar@groupechesse.fr)